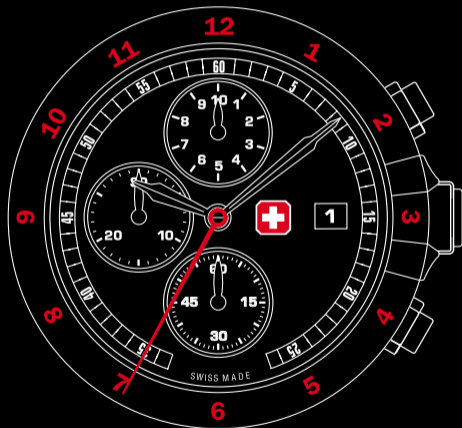


RONDA SWISS 3540D

1/10s/10h-Chrono & Date



Instruction manual
Bedienungsanleitung
Manuel d'instructions
Instrucciones de uso
Istruzioni per l'uso
操作指南
取扱説明書
사용 설명서
Инструкция по
эксплуатации
دليل التعليمات



SWISS MILITARY
HANOWA

Предупреждение

Для обеспечения водонепроницаемости часов необходимо убедиться в том, что заводная головка всегда находится в исходном положении.

Категорически запрещается использовать кнопки A/B и заводную головку при нахождении часов под водой.

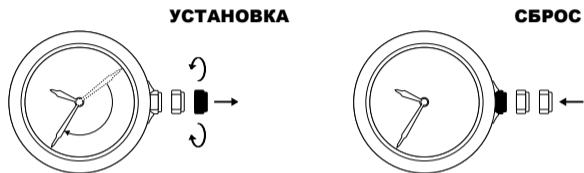
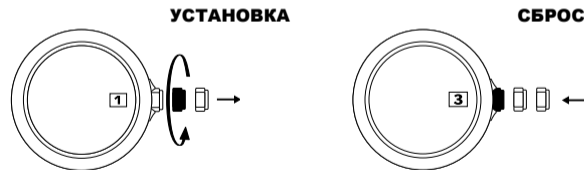
Батарея

Срок службы батареи: без использования хронографа = 54 месяцев, с использованием хронографа 1 час в день = 36 месяцев

Совет: для экономии энергии выполните сброс функции хронографа после использования!

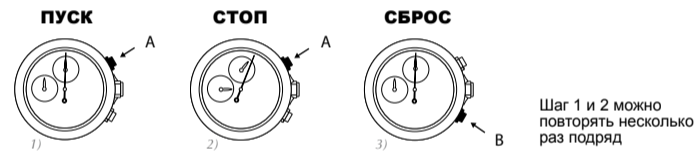
Тип батареи: **384 - 1,5V - SR 41 SW**



Установка времени**Установка даты**

Во время фазы изменения даты в период между 20:30 и 24:00 в качестве даты требуется установить дату следующего дня.

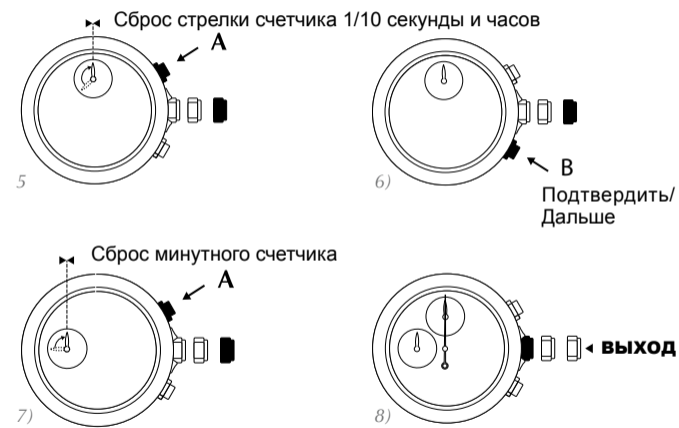
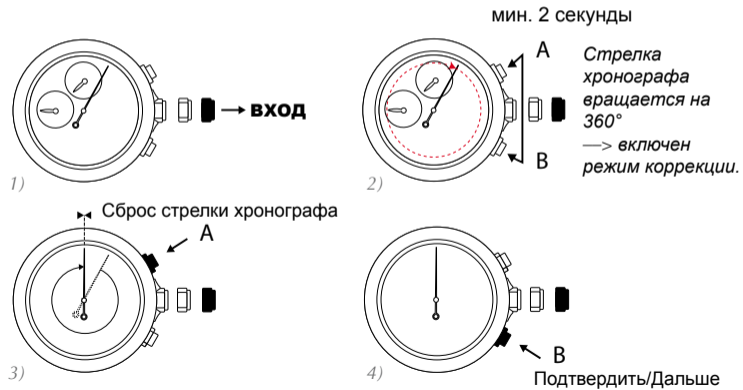
В течение первых 30 минут при измерении времени остановленный отсчет времени отображается с точностью до 1/10 секунды. После этого счетчик 1/10 секунды автоматически переключается на подсчет часов.

Измерение суммарного времени**Измерение отдельных отрезков времени**

Шаг 2 и 3 можно повторять несколько раз подряд

Повторная инициализация стрелок хронографа и счетчика

После замены батареи, неправильного включения, сильного сотрясения или воздействия сильного электромагнитного поля стрелка хронографа и (или) стрелки счетчика могут не вернуться в исходное положение. Выполните следующие действия для калибровки этих стрелок:



HANOWA Ltd.

Gibelinstrasse 27, P.O. Box, CH-4503 Solothurn / Switzerland

Tel. +41 32 329 3980, Fax +41 32 329 3989, info@hanowa.ch

www.swissmilitary.ch