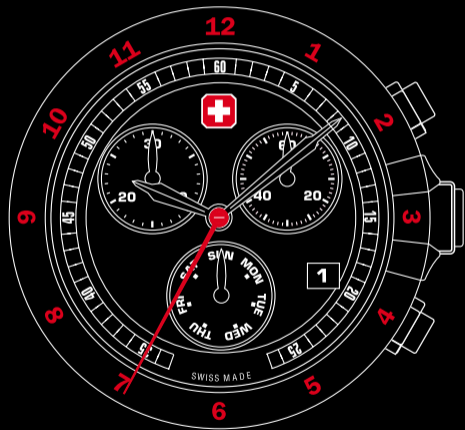


ISA SWISS 8172/220

Chrono/Day/Date



Instruction manual
Bedienungsanleitung
Manuel d'instructions
Instrucciones de uso
Istruzioni per l'uso
操作指南
取扱説明書
사용 설명서
Инструкция по
эксплуатации
دليل التعليمات



SWISS MILITARY
HANOWA

English.....	4
Deutsch.....	10
Français.....	16
Español.....	22
Italiano.....	28
中文.....	34
日本語.....	40
한국어.....	46
Русский.....	52
عربي.....	63

Предупреждение

Для обеспечения водонепроницаемости часов необходимо убедиться в том, что заводная головка всегда находится в исходном положении.

Категорически запрещается использовать кнопки A/B и заводную головку при нахождении часов под водой.

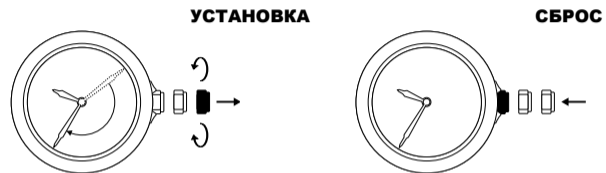
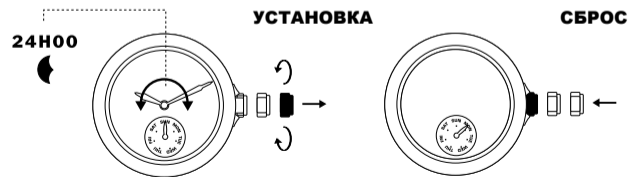
Батарея

Данные часы оснащены функцией индикации окончания разряда батареи, которая сообщает пользователю о малом заряде батареи. На малый заряд указывает установка малой секундной стрелки в положение «2 ч» и ее перемещение на один шаг каждые 4 секунды.

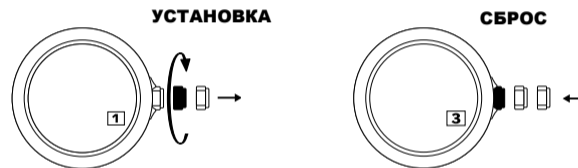
Срок службы батареи: без использования хронографа = 57 месяцев, с использованием хронографа 1 час в день = 41 месяц

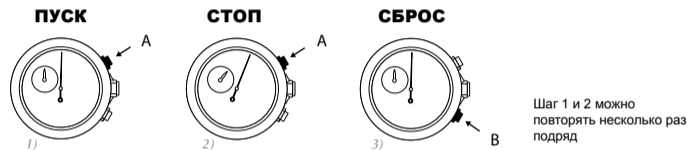
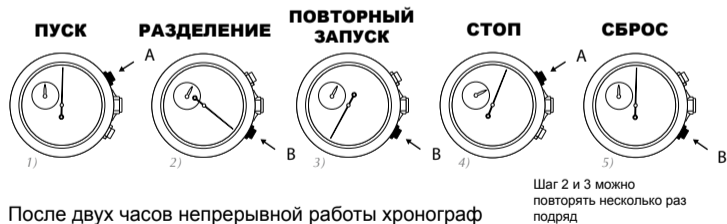
Тип батареи: **395 – SR 57**



Установка времени**Установка дня недели****Установка даты**

⚠ Запрещается устанавливать/изменять дату в период между 21:00 и 0:30.

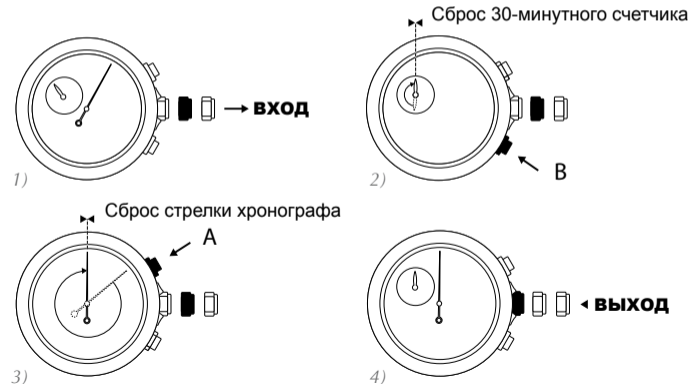


Измерение суммарного времени**Измерение отдельных отрезков времени**

После двух часов непрерывной работы хронограф останавливается и выполняет автоматический сброс с целью экономии энергии.

Повторная инициализация стрелок хронографа и (или) 30-минутного счетчика

После замены батареи, неверного включения, сильного сотрясения или воздействия сильного электромагнитного поля стрелка хронографа и (или) стрелка 30-минутного счетчика может не вернуться в исходное положение. Выполните следующие действия для калибровки этих стрелок:



HANOWA Ltd.

Gibelinstrasse 27, P.O. Box, CH-4503 Solothurn / Switzerland

Tel. +41 32 329 3980, Fax +41 32 329 3989, info@hanowa.ch

www.swissmilitary.ch